

# КЕЛЕТ



# ВЕНТИЛЯТОРЫ

БЫТОВЫЕ И ПРОМЫШЛЕННЫЕ  
КЕЛЕТ

*Живи с  
комфортом!*



## ***Уважаемые Дамы и Господа!***

Разрешите представить Вашему вниманию новую торговую марку “Вентиляторы КЕЛЕТ”.

Благодаря большому опыту поставок вентиляционного оборудования и постоянному изучению потребительского спроса компания КЕЛЕТ выбрала для Вас наиболее востребованные модели вентиляторов.

Надежное качество, современный, эстетичный дизайн и простота в установке позволили вентиляторам КЕЛЕТ быстро стать фаворитом у наших партнеров и клиентов.

Бытовые и промышленные вентиляторы КЕЛЕТ применяются для организации приточно - вытяжной вентиляции в домах, квартирах, в кафе и ресторанах, в офисах, в образовательных и медицинских учреждениях, в помещениях производственного назначения. Обеспечение регулярного воздухообмена важно для здоровья людей, производительности на рабочих местах и часто для корректной работы оборудования.

Все вентиляторы КЕЛЕТ подключаются к однофазной сети переменного тока напряжением 220 В и частотой 50 Гц, за исключением моделей ВОК 710 и ВОК 800, которые работают от трехфазной сети переменного тока напряжением 380 В и частотой 50 Гц.

Модели SUNKAR, DRIVE, AURA, ANTEY и все промышленные вентиляторы КЕЛЕТ укомплектованы электродвигателями на шариковых подшипниках. Шариковые подшипники увеличивают срок службы вентиляторов, снижают уровень шума и позволяют устанавливать вентиляторы под любым углом.

### ***Позвольте сказать несколько слов о компании АО «КЕЛЕТ»:***

Акционерное общество «КЕЛЕТ» основано в 1992 году для производственной и коммерческой деятельности на внутреннем и внешних рынках Казахстана. За годы упорного труда предприятие заработало отличную репутацию и стало широко известно в Казахстане и за рубежом как надежный производитель и поставщик качественного оборудования для домов и производств. Деятельность предприятия неоднократно была отмечена именитыми казахстанскими и международными наградами.

*Миссия компании:*

***Достойно служить интересам общества поставкой и производством высококачественного по доступным ценам оборудования для водоснабжения, вентиляции и отопления на рынок Казахстана и стран Таможенного союза, обеспечивая комфортную жизнь людей.***

Поставляемое и производимое оборудование АО «КЕЛЕТ» соответствует всем требованиям безопасности Технических Регламентов Таможенного союза и имеет СЕРТИФИКАТЫ СООТВЕТСТВИЯ.

### ***Основные виды выпускаемой продукции:***

- Автоматические многонасосные станции СН-Келет для водоснабжения, канализации, ирригации, пожаротушения и других технологических нужд;
- Автоматические контейнерные насосные станции производительностью до 3 500 м<sup>3</sup>/час для систем орошения и полива сельскохозяйственных угодий;
- Коллекторы, станины и др. комплектующие к насосным станциям;
- Электродогреватели ЭВН-К мощностью от 4,5 до 1000 кВт;
- Газовые котлы мощностью от 10 кВт, 12 кВт, 16 кВт и 20 кВт. ( В настоящее время готовятся к запуску в серийное производство газовые котлы мощностью до 50 кВт);
- Электрокалориферы КЭВ и тепловые пушки СФО мощностью от 3 до 60 кВт;
- Тепловые завесы от 18 кВт и выше;
- Электрокаменки от 3 кВт до 18 кВт;
- Приборы управления «КЕЛЕТ» для насосных станций пожаротушения, имеющих обязательный СЕРТИФИКАТ СООТВЕТСТВИЯ Российской Федерации;
- Станции управления и защиты для скважинных насосов ЭЦВ;
- Электрокалориферные установки СФОЦ;
- Проектирование и изготовление шкафов управления по техническим заданиям Заказчика;
- Сборка агрегатов электронасосных центробежных консольных тип «К», «Д», «СМ» (ведется с 1995 года)

*Благодарим за проявленное внимание к компании АО «КЕЛЕТ» и уверены, что в нашем лице Вы найдете надежного, честного и компетентного поставщика качественного оборудования!*

***Добро пожаловать в АО «КЕЛЕТ»!***

# Содержание

## БЫТОВЫЕ ВЕНТИЛЯТОРЫ



Вентиляторы осевые настенные  
**КЕЛЕТ SOLO**

6-7



Вентиляторы осевые настенные  
**КЕЛЕТ SUNKAR**

8-9



Вентиляторы осевые канальные  
**КЕЛЕТ FAN-AT**

10-11



Вентиляторы осевые потолочные  
**КЕЛЕТ DRIVE**

12-13



Вентиляторы центробежные  
потолочные  
**КЕЛЕТ AURA**

14-15



Вентиляторы осевые  
настенные  
**КЕЛЕТ ANTEY**  
**КЕЛЕТ ANTEY R**

16-17

# Содержание

## ПРОМЫШЛЕННЫЕ ВЕНТИЛЯТОРЫ



*Вентиляторы канальные центробежные*  
**КЕЛЕТ ВК**

18-19



*Вентиляторы настенные осевые*  
**КЕЛЕТ ВОК**

20-21



*Вентиляторы настенные осевые*  
**КЕЛЕТ БОС**

22-23



*Вентиляторы настенные осевые*  
**КЕЛЕТ БО**

24-25



*Обратные клапаны*

26

## СУШИЛКИ ДЛЯ РУК



*Электросушилки для рук*  
**КЕЛЕТ AIR BOOSTER**

27

*Кратность воздухообмена для бытовых  
и промышленных помещений*

28



## Вентиляторы осевые настенные KELET SOLO

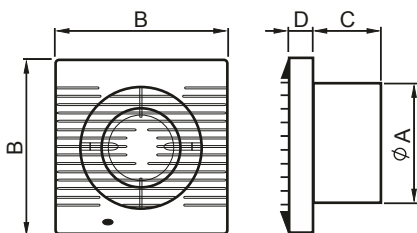
**SOLO 100S / SOLO 100SC**  
**SOLO 120S / SOLO 120SC**  
**SOLO 150S / SOLO 150SC**

*Возможные исполнения:*

*S - стандарт SC - шнурковый выключатель и электрокабель с вилкой*

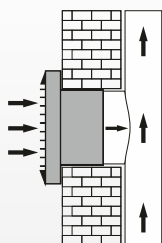
Бытовые вентиляторы **SOLO** предназначены для организации вытяжной вентиляции из небольших жилых и служебных помещений домов, квартир, кафе, баров, ресторанов, офисов, школ, больниц, санаториев. Вентиляторы универсальны и устанавливаются в санузлах, ванных комнатах, кухнях, туалетах, в помещениях для курильщиков, кладовых и т.д.

Малозумные и экономичные вентиляторы **SOLO** просты в установке, имеют современный и эстетичный вид, работают от однофазной сети переменного тока напряжением 220 В и частотой 50 Гц.

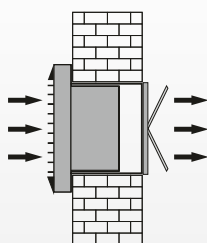


Модель	Размеры, мм			
	ØA	B	C	D
SOLO 100S/100SC	100	158	56	20
SOLO 120S/120SC	120	158	56	20
SOLO 150S/150SC	150	200	73	20

**Вытяжка в существующую систему вентиляции**



**Вытяжка наружу здания**

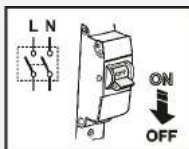


- **Возможность использования обратного клапана**
- **Материал корпуса - высококачественный ABS - пластик**
- **Материал обмотки двигателя - медь**
- **Цвет - белый**
- **Тип подшипника — подшипник скольжения**
- **Заземление корпуса не требуется**

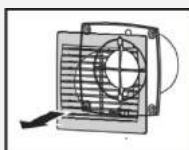
## Особенности монтажа

- Вентилятор устанавливается непосредственно в проем вентиляционного канала диаметром  $\varnothing 100, 120, 150$  мм
- При удаленном размещении вентилятора от вентиляционной шахты возможно использование гибкого воздуховода
- Крепится к стене при помощи шурупов
- Вентилятор **SOLO** в стандартном исполнении “S” управляется при помощи комнатного выключателя. Выключатель в комплект поставки не входит

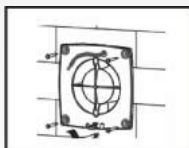
## Монтаж



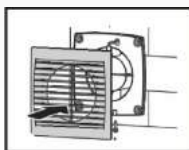
Обесточить электрическую сеть, подготовить кабель для подключения вентилятора



Снять лицевую решетку, вентилятор приложить к вентиляционному каналу, сделать разметку и просверлить отверстия



Закрепить вентилятор крепежными элементами, зафиксировать кабель



Установить лицевую решетку вентилятора, подать питание

Технические характеристики	SOLO 100S SOLO 100SC	SOLO 120S SOLO 120SC	SOLO 150S SOLO 150SC
Макс.расход воздуха, м <sup>3</sup> /ч	130	240	320
Максимальное давление, Па	36	45	60
Напряжение, В / Частота, Гц	220/50		
Мощность, Вт	12	16	18
Частота вращения, об/мин	2400	2200	2000
Макс.рабочая температура, °С	40		
Уровень звукового давления, дБ	34	34	35
Степень защиты	IPX2		
Класс изоляции	□		
Масса, кг	0,55	0,65	0,7



# Вентилятор осевой настенный KELET SUNKAR 100 SC

*Исполнение:*

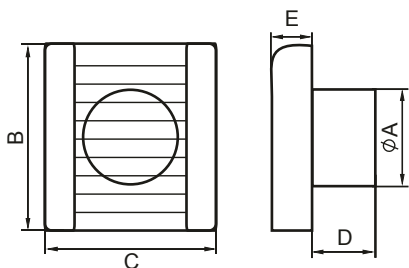
*SC - шнурковый выключатель и электрокабель с вилкой*

Модель **SUNKAR** - вентилятор класса **ЛЮКС**. Предназначен для установки в вытяжную вентиляцию небольших помещений с повышенными требованиями к дизайну и параметрам воздуха.

Вентилятор имеет жалюзи, которые плотно закрывают вентиляционный канал и предотвращают попадание холодного воздуха либо различных запахов. Вентилятор включается / выключается при помощи шнуркового выключателя, который одновременно управляет открытием / закрытием шторок жалюзи.

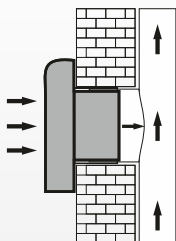
Используемые в вентиляторах шариковые подшипники значительно увеличивают срок эксплуатации, повышают КПД и снижают уровень шума.

Надежный и экономичный вентилятор **SUNKAR** прост в установке и работает от однофазной сети переменного тока напряжением 220В и частотой 50 Гц.

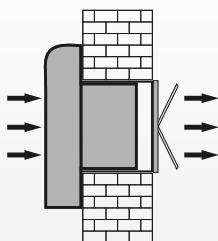


Модель	Размеры, мм				
	ØA	B	C	D	E
SUNKAR 100 SC	110	175	167	50	48

**Вытяжка в  
существующую  
систему  
вентиляции**



**Вытяжка  
наружу  
здания**



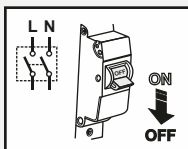
- Материал корпуса — ABS - пластик
- Материал обмотки двигателя - медь
- Цвет - белый
- Тип подшипника — подшипник шариковый
- Заземление корпуса не требуется



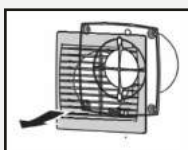
## Особенности монтажа

- Вентилятор устанавливается непосредственно в проем вентиляционного канала диаметром  $\varnothing 110$  мм
- При удаленном размещении вентилятора от вентиляционной шахты возможно использование гибкого воздуховода
- Крепится к стене при помощи шурупов
- Используется при высоте потолков до 2,8 м.

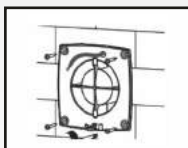
## Монтаж



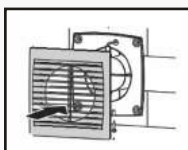
Обесточить электрическую сеть, подготовить кабель для подключения вентилятора



Снять лицевую решетку, вентилятор приложить к вентиляционному каналу, сделать разметку и просверлить отверстия



Закрепить вентилятор крепежными элементами, зафиксировать кабель



Установить лицевую решетку вентилятора, подать питание

Технические характеристики	SUNKAR 100 SC
Макс.расход воздуха, м <sup>3</sup> /ч	130
Максимальное давление, Па	36
Напряжение, В / Частота, Гц	220/50
Мощность, Вт	12
Частота вращения, об/мин	2400
Макс.рабочая температура, °С	40
Уровень звукового давления, дБ	34
Степень защиты	IPX2
Класс изоляции	□
Масса, кг	0,75



## Вентиляторы осевые каналные КЕЛЕТ FAN-AT

*FAN-AT 100*

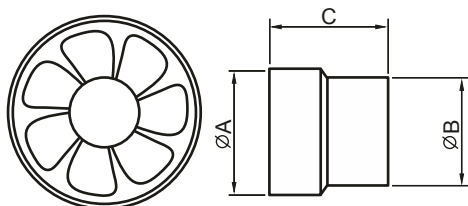
*FAN-AT 120*

*FAN-AT 150*

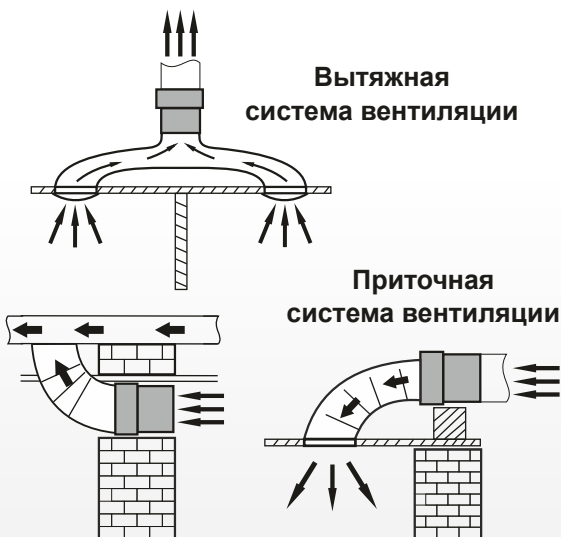
Осевые каналные вентиляторы FAN-AT применяются для организации приточной и вытяжной вентиляции, сушки и рециркуляции воздуха, охлаждения оборудования для небольших жилых и служебных помещений домов, квартир, кафе, баров, ресторанов, офисов, школ, больниц, санаториев и т.д.

Вентиляторы предназначены для перемещения воздушных потоков внутри каналов на небольшие расстояния при малом сопротивлении вентиляционных систем. Малошумные и экономичные.

Работают вентиляторы от однофазной сети переменного тока напряжением 220 В и частотой 50 Гц.



Модель	Размеры, мм		
	ØA	ØB	C
FAN-AT 100	104	100	88
FAN-AT 120	129	125	88
FAN-AT 150	154	150	108

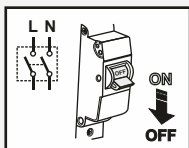


- **Возможность использования обратного клапана**
- Материал корпуса - высококачественный ABS - пластик
- Материал обмотки двигателя - медь
- Цвет - белый
- Тип подшипника — подшипник скольжения
- Заземление корпуса не требуется

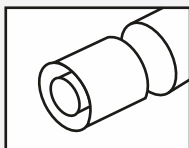
## Особенности монтажа

- Вентиляторы устанавливаются в системах пластиковых каналов или гибких воздуховодов соответствующих диаметров  $\varnothing$  100, 120, 150 мм. Диаметры входного и выходного отверстий отличаются на 4 мм.
- В зависимости от направления установки вентиляторы монтируются как в приточных, так и в вытяжных системах
- На гибких воздуховодах могут крепиться при помощи хомутов
- Вентилятор **FAN - AT** может управляться при помощи комнатного выключателя. Выключатель и кабель в комплект поставки не входит

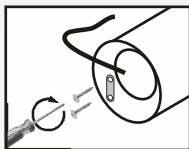
## Монтаж



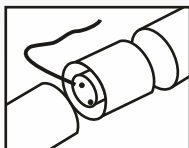
Обесточить электрическую сеть, подготовить кабель для подключения вентилятора



Смонтировать вентилятор в вентиляционном канале



Зафиксировать кабель прижимной планкой



Подсоединить воздуховод с двух сторон вентилятора, подать питание

Технические характеристики	FAN-AT 100	FAN-AT 120	FAN-AT 150
Макс.расход воздуха, м <sup>3</sup> /ч	130	240	320
Максимальное давление, Па	36	45	60
Напряжение, В / Частота, Гц	220/50		
Мощность, Вт	12	16	18
Частота вращения, об/мин	2400	2200	2000
Макс.рабочая температура, °С	40		
Уровень звукового давления, дБ	34	34	35
Степень защиты	IPX2		
Класс изоляции	□		
Масса, кг	0,4	0,5	0,6



# Вентиляторы осевые потолочные KELET DRIVE

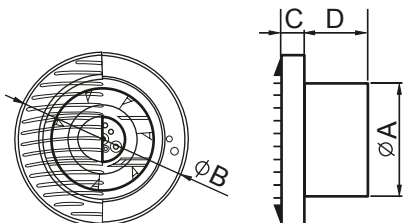
*DRIVE 100*

*DRIVE 120*

*DRIVE 150*

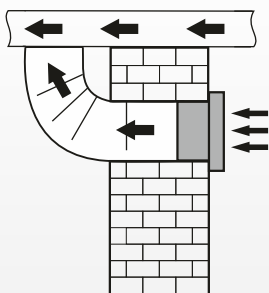
Бытовые вентиляторы **DRIVE** предназначены для организации вытяжной вентиляции из небольших жилых и служебных помещений домов, квартир, кафе, баров, ресторанов, офисов, школ, больниц, санаториев. Вентиляторы устанавливаются непосредственно в вентиляционный проем на потолке или на стене в санузлах, ванных комнатах, кухнях, туалетах, в помещениях для курильщиков, кладовых и т.д.

Малозумные и экономичные вентиляторы **DRIVE** просты в установке, имеют современный и эстетичный вид, работают от однофазной сети переменного тока напряжением 220 В и частотой 50 Гц.

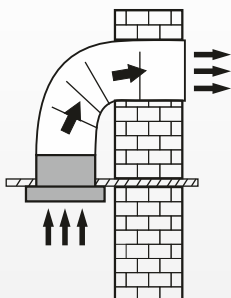


Модель	Размеры, мм			
	ØA	ØB	C	D
DRIVE 100	100	157	12	82
DRIVE 120	120	177	13	83
DRIVE 150	150	208	18	84

**Вытяжка в существующую систему вентиляции**



**Вытяжка наружу здания**

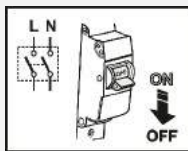


- **Возможность использования обратного клапана**
- **Материал корпуса - высококачественный ABS - пластик**
- **Материал обмотки двигателя - медь**
- **Цвет - белый**
- **Тип подшипника — подшипник шариковый**
- **Заземление корпуса не требуется**

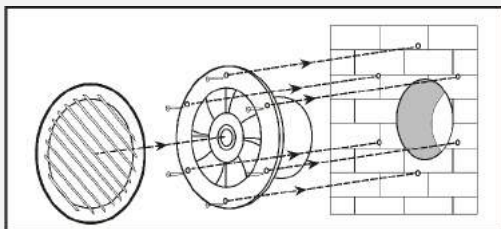
## Особенности монтажа

- При удаленном размещении вентилятора от вентиляционной шахты возможно использование гибкого воздуховода
- Крепится к потолочному перекрытию или стене при помощи шурупов
- Вентилятор может управляться при помощи комнатного выключателя. Выключатель в комплект поставки не входит

## Монтаж



Обесточить электрическую сеть, подготовить кабель для подключения вентилятора

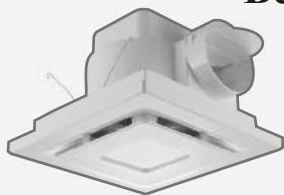


- Снять лицевую решетку, вентилятор приложить к вентиляционному каналу, сделать разметку и просверлить отверстия
- Закрепить вентилятор крепежными элементами, зафиксировать кабель
- Установить лицевую решетку вентилятора, подать питание

Технические характеристики	DRIVE 100	DRIVE 120	DRIVE 150
Макс.расход воздуха, м <sup>3</sup> /ч	130	240	320
Максимальное давление, Па	36	45	60
Напряжение, В / Частота, Гц	220/50		
Мощность, Вт	12	16	18
Частота вращения, об/мин	2400	2200	2000
Макс.рабочая температура, °С	40		
Уровень звукового давления, дБ	34	34	35
Степень защиты	IPX2		
Класс изоляции	□		
Масса, кг	0,4	0,45	0,7

# Вентиляторы центробежные потолочные КЕЛЕТ AURA

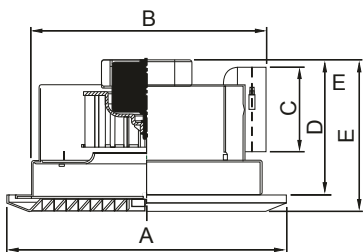
*AURA 1 AURA 2 AURA 3*



Бытовые центробежные вентиляторы **AURA** предназначены для организации вытяжной вентиляции в жилых, культурно-развлекательных и других помещениях с повышенными эстетическими требованиями к дизайну интерьера. Это могут быть дома, квартиры, кафе, бары, рестораны, офисы, отели, школы, больницы, санатории и т.д. Вентиляторы устанавливаются непосредственно в вентиляционное отверстие на потолке или в стене и оборудованы обратным клапаном, который предотвращает обратное движение воздуха.

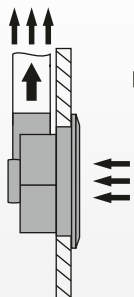
Вентиляторы **AURA** оснащены крыльчаткой типа «белчье колесо», что обеспечивает большее давление по сравнению с осевыми вентиляторами.

Вентиляторы **AURA** имеют стильный европейский вид и работают от однофазной сети переменного тока напряжением 220 В и частотой 50 Гц.

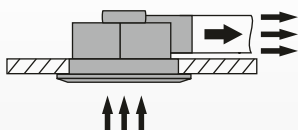


Модель	Размеры, мм				
	A	B	∅C	D	E
AURA 1	250x250	210x210	98	165	185
AURA 2	300x300	230x230	98	165	185
AURA 3	300x300	250x250	98	168	190

**Настенная  
вытяжная  
вентиляция**



**Потолочная  
вытяжная  
вентиляция**

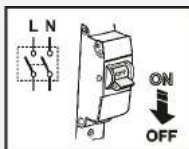


- Материал корпуса - высококачественный ABS - пластик
- Материал обмотки двигателя - медь
- Цвет - белый
- Тип подшипника — шариковый подшипник
- Заземление корпуса не требуется

## Особенности монтажа

- Устанавливать вентилятор рекомендуется на высоту не менее 2,3 м.
- При удаленном размещении вентилятора от вентиляционной шахты возможно использование гибкого воздуховода
- Вентилятор может управляться при помощи комнатного выключателя. Выключатель в комплект поставки не входит

## Монтаж



Обесточить электрическую сеть, подготовить кабель для подключения вентилятора



Зафиксировать деревянную рамку в потолочном перекрытии

- Снять лицевую решетку вентилятора, нажав на стопорное кольцо
- Подключить вентилятор к электрической сети



Совместить вентиляционное отверстие вентилятора с воздуховодом, закрепить соединение с помощью зажима

- Закрепить основание вентилятора к деревянной рамке при помощи винтов
- Подать питание, убедившись в правильности подключения
- Установить лицевую панель вентилятора

Технические характеристики	AURA 1	AURA 2	AURA 3
Макс.расход воздуха, м <sup>3</sup> /ч	130	180	280
Максимальное давление, Па	48	78	100
Напряжение, В / Частота, Гц	220/50		
Мощность, Вт	25	30	40
Частота вращения, об/мин	1250	1300	1100
Макс.рабочая температура, °С	40		
Уровень звукового давления, дБ	42	46	48
Степень защиты	IPX2		
Класс изоляции	□		
Масса, кг	1,45	1,7	1,8

# Вентиляторы осевые **КЕЛЕТ ANTEY**



*ANTEY 150*  
*ANTEY 200*  
*ANTEY 250*  
*ANTEY 300*



*ANTEY 150R*  
*ANTEY 200R*  
*ANTEY 250R*  
*ANTEY 300R*

**Вентиляторы ANTEY** с успехом используются в различных жилых и производственных зданиях, в магазинах, отелях, ресторанах, в спортивно-оздоровительных комплексах и других помещениях.

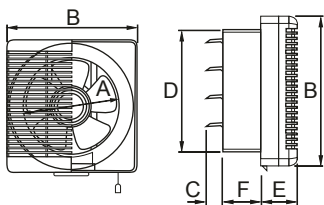
**Вентиляторы ANTEY** представляют собой самые мощные бытовые вентиляторы, монтируемые в стенных или оконных проемах и предназначены для организации вытяжной либо приточно - вытяжной (**модель R**) вентиляции в помещениях.

**Вентиляторы серии ANTEY** работают в режиме только **вытяжной вентиляции** — удаляют воздух из помещений.

**Вентиляторы серии ANTEY R** — являются реверсивными, **приточно-вытяжными вентиляторами** и могут работать в обоих направлениях.

**Вентиляторы ANTEY** имеют гравитационные жалюзи, которые препятствуют обратному движению воздуха из вентиляционной шахты. Передняя решетка вентилятора изготовлена из прочного PP-пластика. Корпус выполнен из оцинкованной стали с порошковым покрытием.

Маломощные и экономичные **вентиляторы ANTEY** высокоэффективны, имеют современный и эстетичный вид, просты в установке, работают от однофазной сети переменного тока напряжением 220 В и частотой 50 Гц.

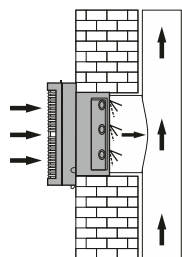


Модель	Размеры, мм					
	∅ A	B	C	D	E	F
ANTEY 150 ANTEY 150R	150	250x250	35	195x195	62	73
ANTEY 200 ANTEY 200R	200	300x300	33	240x240	62	73
ANTEY 250 ANTEY 250R	250	350x350	48	295x295	66	73
ANTEY 300 ANTEY 300R	300	400x400	57	345x345	66	73

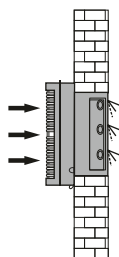


- Оснащены гравитационными жалюзи
- Материал корпуса - низкоуглеродистая сталь
- Материал лицевой панели- высококачественный PP-пластик
- Материал обмотки двигателя- медь
- Цвет - белый
- Тип подшипника - шариковый подшипник

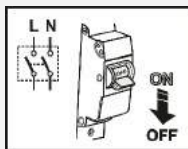
**Вытяжка в существующую систему вентиляции**



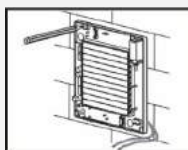
**Вытяжка наружу здания**



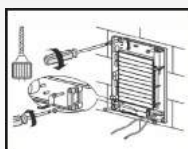
## Монтаж



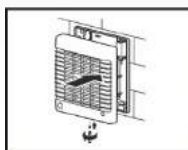
Обесточить электрическую сеть, подготовить кабель для подключения вентилятора



Снять лицевую решетку, вентилятор приложить к вентиляционному каналу, сделать разметку и просверлить отверстия



Закрепить вентилятор крепежными элементами, зафиксировать кабель прижимной планкой



Установить лицевую решетку вентилятора, подать питание

Технические характеристики	ANTEY 150	ANTEY 200	ANTEY 250	ANTEY 300
	ANTEY 150R	ANTEY 200R	ANTEY 250R	ANTEY 300R
Макс.расход воздуха, м <sup>3</sup> /ч - вытяжной	300	500	800	1100
- приточный (для ANTEY R)	180	380	680	880
Напряжение, В / Частота, Гц	220/50			
Мощность, Вт	25	30	30	30
Частота вращения, об/мин	1300	1100	900	850
Макс.рабочая температура, °С	40			
Уровень звукового давления, дБ	40	40	40	42
Степень защиты	IPX2			
Класс изоляции	□			
Масса, кг				

# Вентиляторы центробежные канальные КЕЛЕТ ВК



*БК - 100    БК - 200*  
*БК - 120    БК - 250*  
*БК - 150    БК - 315*

Центробежные канальные вентиляторы **БК - 100÷315** предназначены для установки в круглые воздуховоды диаметром от 100 до 315 мм в системах приточно-вытяжной вентиляции в различных жилых и промышленных зданиях, магазинах, отелях, ресторанах, школах, в спортивно-оздоровительных комплексах и других помещениях.

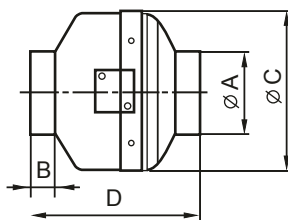
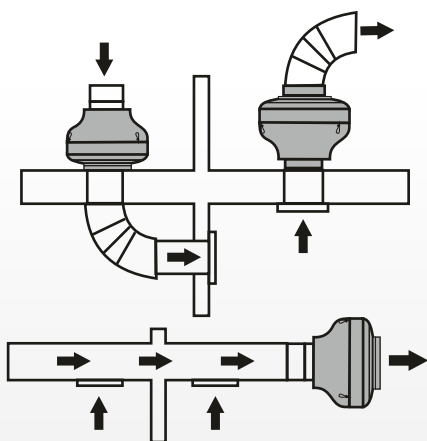
Вентиляторы **БК** имеют корпус из оцинкованной стали, оборудованы надежным электродвигателем на шариковых подшипниках, что значительно увеличивает срок службы и позволяет монтировать вентилятор в горизонтальном или вертикальном положении.

Вентиляторы **БК** работают от однофазной сети переменного тока напряжением 220 В и частотой 50 Гц, относятся к приборам **класса 1** и должны быть заземлены.

Климатическое исполнение вентиляторов и категория размещения — УХЛ4  
Степень защиты от доступа к проникновению воды — IPX4

Вентиляторы рассчитаны на продолжительный (непрерывный) режим работы электродвигателя S1

Примеры монтажа в  
вентиляционные системы



Модель	Размеры, мм			
	$\varnothing A$	B	$\varnothing C$	D
БК - 100	100	23	243	194
БК - 125	125	27	243	195
БК - 150	150	28	333	222
БК - 200	200	25	333	223
БК - 250	250	27	333	206
БК - 315	315	25	401	230

Технические характеристики	ВК-100	ВК-125	ВК-150	ВК-200	ВК-250	ВК-315
Макс.расход воздуха, м <sup>3</sup> /ч	290	405	720	1000	1105	1875
Максимальное давление, Па	360	400	440	300	350	440
Напряжение, В / Частота, Гц	220/50					
Мощность, Вт	57	66	85	131	147	200
Частота вращения, об/мин	2180	2330	2460	2550	2580	2300
Температура перемещаемого воздуха, не более, °С	60					
Уровень звукового давления, дБ	47	47	52	53	55	56
Степень защиты	IPX4					
Масса, кг	3	3	5	5	6	8

### Особенности монтажа

- Вентилятор монтируется на вертикальную или горизонтальную поверхность при помощи монтажного кронштейна, который входит в комплект поставки.
- Для монтажа вентилятора необходимо закрепить кронштейн на корпусе вентилятора шурупами (имеются специальные отверстия), затем кронштейн прикрепить к монтажной поверхности в соответствии с его посадочными отверстиями.
- Присоединить воздуховоды соответствующего диаметра к вентилятору и закрепить их хомутами.
- Направление движения воздуха в системе должно совпадать с направлением стрелки на корпусе вентилятора.
- Монтаж и подключение вентилятора должен осуществлять квалифицированный специалист - электрик в соответствии с действующими ПУЭ и согласно паспорту на данное изделие.
- Обслуживание и ремонт вентилятора производить только после его отключения от сети.
- Запрещается эксплуатация вентилятора за пределами диапазона температур, указанных в руководстве, а также в помещениях с агрессивной, пожароопасной и взрывоопасной средой.



## Вентиляторы осевые настенные КЕЛЕТ ВОК

*ВОК - 200*    *ВОК - 400*    *ВОК - 630*  
*ВОК - 250*    *ВОК - 450*    *ВОК - 710*  
*ВОК - 300*    *ВОК - 500*    *ВОК - 800*  
*ВОК - 350*    *ВОК - 550*

Промышленные осевые вентиляторы **ВОК - 200÷800** предназначены для организации приточной или вытяжной вентиляции различных производственных помещений, цехов, складов, спортивных помещений.

**Вентиляторы ВОК** имеют, в сравнении с “ВОС”, больший выбор типоразмеров (до 800 мм) и могут устанавливаться в круглом или прямоугольном проеме. Вентиляторы обеспечивают производительность до 20 000 м<sup>3</sup>/ч.

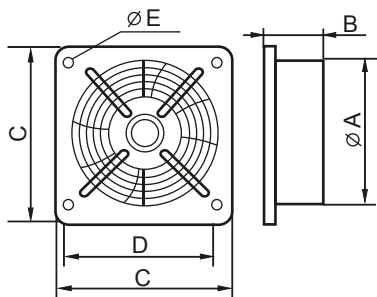
**Вентиляторы ВОК - 200÷630** работают от однофазной сети переменного тока напряжением 220 В и частотой 50 Гц, относятся к приборам **класса 1** и должны быть заземлены.

**Вентиляторы ВОК - 710÷800** работают от трехфазной сети переменного тока напряжением 380 В и частотой 50 Гц

Климатическое исполнение вентиляторов и категория размещения — УХЛ4

Степень защиты от доступа к проникновению воды — IPX4

Вентиляторы рассчитаны на продолжительный (непрерывный) режим работы электродвигателя S1.



Модель	Размеры, мм				
	ØA	B	C	D	E
ВОК - 200	216	75	312	260	7
ВОК - 250	268	88	370	320	7
ВОК - 300	332	100	430	380	7
ВОК - 350	368	160	485	435	10
ВОК - 400	420	175	540	490	10
ВОК - 450	468	170	575	535	10
ВОК - 500	520	175	655	615	10
ВОК - 550	585	175	725	670	10
ВОК - 630	655	185	805	750	10
ВОК - 710	730	265	850	810	11
ВОК - 800	840	265	970	910	14

Технические характеристики	ВОК-200	ВОК-250	ВОК-300	ВОК-350	ВОК-400	ВОК-450
Макс.расход воздуха, м <sup>3</sup> /ч	790	980	2030	2270	3541	4620
Максимальное давление, Па	80	105	100	75	110	110
Напряжение, В / Частота, Гц	220/50					
Мощность, Вт	55	80	145	140	180	250
Частота вращения, об/мин	2300	2400	2300	1380	1380	1350
Температура перемещаемого воздуха, °С	-30 +60					
Уровень звукового давления, дБ	50	60	60	62	68	68
Степень защиты	IPX4					
Масса, кг	2	2,5	3	5	6	8

Технические характеристики	ВОК-500	ВОК-550	ВОК-630	ВОК-710	ВОК-800
Макс.расход воздуха, м <sup>3</sup> /ч	6420	8010	10880	15670	20038
Максимальное давление, Па	120				
Напряжение, В / Частота, Гц	220/50			380/50	
Мощность, Вт	420	550	750	900	1200
Частота вращения, об/мин	1300	1300	1360	900	920
Температура перемещаемого воздуха, °С	-30 +60				
Уровень звукового давления, дБ	72	75	78	80	82
Степень защиты	IPX4				
Масса, кг	9	11	15	30	35

### Особенности монтажа

- Вентиляторы ВОК устанавливаются на поверхность стены при помощи крепежных изделий:

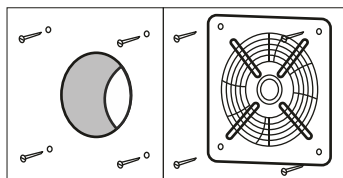
**4 отв - Ø 7 мм** (для моделей до **ВОК 300**)

**4 отв - Ø 10 мм** (от **ВОК 350** до **ВОК 630**)

**4 отв - Ø 11 мм** (для модели **ВОК 710**)

**4 отв - Ø 14 мм** (для модели **ВОК 800**)

### Схема монтажа



- Монтаж и подключение вентилятора должен осуществлять квалифицированный специалист-электрик в соответствии с действующими ПУЭ и согласно паспорту на данное изделие.

## Вентиляторы осевые настенные КЕЛЕТ ВОС



*ВОС - 200*    *ВОС - 350*  
*ВОС - 250*    *ВОС - 400*  
*ВОС - 300*    *ВОС - 450*

Промышленные осевые вентиляторы **ВОС - 200÷450** предназначены для организации приточной или вытяжной вентиляции различных производственных помещений, цехов, складов, спортивных помещений.

Вентиляторы обеспечивают производительность **до 4620 м³/ч**.

Вентиляторы оборудованы надежным асинхронным двигателем на шариковых подшипниках, что обеспечивает долгий срок службы и возможность монтажа в любом положении.

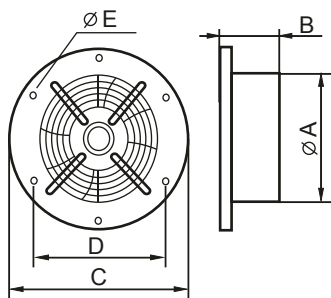
Для производства корпуса вентиляторов ВОС-200÷300 применяется полиамид с добавлением стекловолокна, а для размеров ВОС- 350÷450 - стальной лист с порошковым покрытием. Лопасти у всех вентиляторов изготовлены из стали с порошковым покрытием.

**Вентиляторы ВОС** работают от однофазной сети переменного тока напряжением 220 В и частотой 50 Гц, относятся к приборам **класса 1** и должны быть заземлены.

Климатическое исполнение вентиляторов и категория размещения — УХЛ4

Степень защиты от доступа к проникновению воды — IPX4

Вентиляторы рассчитаны на продолжительный (непрерывный) режим работы электродвигателя S1.



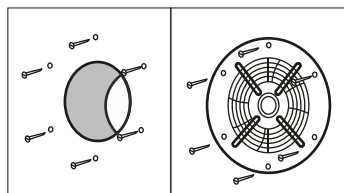
Модель	Размеры, мм				
	ØA	B	ØC	D	E
ВОС - 200	210	73	284	260	7
ВОС - 250	268	78	320	295	7
ВОС - 300	320	100	410	380	7
ВОС - 350	378	164	460	442	10
ВОС - 400	420	177	525	504	10
ВОС - 450	468	180	600	578	10

Технические характеристики	ВОС-200	ВОС-250	ВОС-300	ВОС-350	ВОС-400	ВОС-450
Макс.расход воздуха, м <sup>3</sup> /ч	790	980	2030	2270	3541	4620
Максимальное давление, Па	80	105	100	75	110	110
Напряжение, В / Частота, Гц	220/50					
Мощность, Вт	55	80	145	140	180	250
Частота вращения, об/мин	2300	2400	2300	1380	1380	1350
Температура перемещаемого воздуха, °С	-30 +60					
Уровень звукового давления, дБ	50	60	60	62	68	68
Степень защиты	IPX4					
Масса, кг	2	2,5	3	5	6	8

### Особенности монтажа

- Вентиляторы ВОС устанавливаются на поверхность стены при помощи крепежных изделий:  
**6 отв - Ø 7 мм** (для моделей до **ВОС 300**)  
**6 отв - Ø10 мм** (для моделей **свыше ВОС 350**)
- При возможном попадании воды внутрь необходима установка вентиляторов под козырьком или крышей.
- Монтаж и подключение вентилятора должен осуществлять квалифицированный специалист-электрик в соответствии с действующими ПУЭ и согласно паспорту на данное изделие.
- Обслуживание и ремонт вентилятора производить только после его отключения от сети.
- Запрещается эксплуатация вентилятора за пределами диапазона температур, указанных в руководстве, а также в помещениях с агрессивной, пожароопасной и взрывоопасной средой.

### Схема монтажа



# Вентиляторы осевые настенные КЕЛЕТ ВО



*ВО - 200    ВО - 350    ВО - 500*  
*ВО - 250    ВО - 400    ВО - 550*  
*ВО - 300    ВО - 450    ВО - 630*

**Промышленные осевые вентиляторы ВО - 200-630** предназначены для организации приточной или вытяжной вентиляции различных производственных помещений, цехов, складов, спортивных помещений.

Вентиляторы обеспечивают производительность воздуха **до 10 880 м³/ч**.

Вентиляторы оборудованы надежным асинхронным двигателем на шариковых подшипниках, что обеспечивает долгий срок службы и возможность монтажа в любом положении.

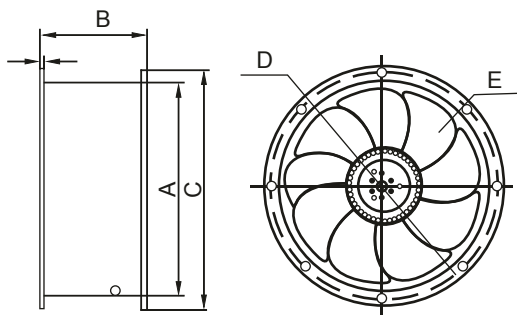
Для производства вентиляторов применяется полиамид с добавлением стекловолокна и стальной лист с порошковым покрытием. Лопасти у всех вентиляторов изготовлены из стали с порошковым покрытием.

Климатическое исполнение вентиляторов и категория размещения — УХЛ4

Степень защиты от доступа к проникновению воды — IPX4

**Вентиляторы ВО** работают от однофазной сети переменного тока напряжением 220 В и частотой 50 Гц, относятся к приборам **класса 1** и должны быть заземлены.

Вентиляторы рассчитаны на продолжительный (непрерывный) режим работы электродвигателя S1.



Модель	Размеры, мм				
	∅А	В	∅С	∅D	∅Е
ВО - 200	205	180	250	222,5	7
ВО - 250	250	180	306	285	7
ВО - 300	315	180	382	357	9,5
ВО - 350	350	180	421	395,5	9,5
ВО - 400	400	190	466	437	9,5
ВО - 450	450	190	515	489,5	9,5
ВО - 500	500	250	567	542	9,5
ВО - 550	560	250	635	606	10
ВО - 630	360	250	705	675,5	10



Технические характеристики	ВО-200	ВО-250	ВО-300	ВО-350	ВО-400	ВО-450
Макс.расход воздуха, м <sup>3</sup> /ч	790	980	2030	2270	3541	4620
Максимальное давление, Па	80	105	100	75	110	110
Напряжение, В / Частота, Гц	220/50					
Мощность, Вт	55	80	145	140	180	250
Частота вращения, об/мин	2300	2400	2300	1380	1380	1350
Температура перемещаемого воздуха, °С	-30 +60					
Уровень звукового давления, дБ	50	60	60	62	68	68
Степень защиты	IPX4					
Масса, кг	2	2,5	3	5	6	8

Технические характеристики	ВО - 500	ВО - 550	ВО - 630
Макс.расход воздуха, м <sup>3</sup> /ч	6420	8010	10880
Максимальное давление, Па	120		
Напряжение, В / Частота, Гц	220/50		
Мощность, Вт	420	550	750
Частота вращения, об/мин	1300	1300	1360
Температура перемещаемого воздуха, °С	-30 +60		
Уровень звукового давления, дБ	72	75	78
Степень защиты	IPX4		
Масса, кг	9	11	15

### Особенности монтажа

- Вентиляторы ВОК устанавливаются на поверхность стены при помощи крепежных изделий:

**8 отв - Ø 7 мм** (для моделей **ВО 200, ВО 250**)

**8 отв - Ø 9,5 мм** (для моделей **ВО 300, ВО 350**)

**12 отв - Ø 9,5 мм** (для модели **ВО 400+500**)

**12 отв - Ø 10 мм** (для модели **ВО 550+630**)

- Монтаж и подключение вентилятора должен осуществлять квалифицированный специалист-электрик в соответствии с действующими ПУЭ и согласно паспорту на данное изделие.

## Обратные клапаны (заслонки) КЕЛЕТ



Обратный клапан с подпружиненными пластинами предназначен для перекрытия воздушного потока в круглых воздуховодах и предотвращения движения воздуха в обратном направлении при выключенной системе вентиляции. Защищает помещение от неприятных запахов из вентиляционных шахт и не пропускает с улицы холодный воздух, насекомых, пыль, пух и т.д.

Клапан открывается при включении вентилятора и закрывается при его отключении.

Корпус и пластины клапана выполнены из высококачественного ABS-пластика, стойкого к ультрафиолету.

Модель	Диаметр канала
К 100	Ø 100
К 120	Ø 120
К 150	Ø 150

## Электросушилка для рук КЕЛЕТ AIR BOOSTER

*AIR BOOSTER 1200*

*AIR BOOSTER 1600*



Сушилка для рук **AIR BOOSTER** - это современный автоматический компактный настенный электрический прибор, нагревающий воздух и подающий его для сушки рук.

Высокоскоростной поток теплого воздуха обеспечивает быструю и полную сушку рук за 5-7 сек. Наиболее востребованы электрические сушилки для рук в местах с большой проходимостью людей: торговые центры, бизнес центры, кинотеатры, вокзалы, аэропорты, учебные заведения, рестораны, бары, больницы и многие другие заведения.

Сушилки для рук **AIR BOOSTER** обеспечивают:

- Максимальный комфорт при использовании (сушилки работают в автоматическом режиме, не нужно высоко поднимать руки).
- Бережное отношение к рукам: сушат не за счет испарения воды с поверхности рук, а за счет механического сдувания.
- Экономичное потребление электроэнергии.
- Чистоту и гигиену мест общего пользования.
- Экономии денежных средств на бумажные полотенца и салфетки.

Модель **AIR BOOSTER 1600** имеет дополнительный фильтр тонкой очистки воздуха, датчик наполнения водоприемника капель с рук.

Корпус **AIR BOOSTER 1200** выполнен из пластика белого цвета, а модель **AIR BOOSTER 1600** - серебристого цвета.

Модель	Мощность, Вт	Габариты, мм
AIR BOOSTER 1200	1600	300x220x680
AIR BOOSTER 1600	1600	305x255x670

## Кратность воздухообмена для бытовых и промышленных помещений

<b>Бытовые помещения</b>	<b>Кратность воздухообмена в час</b>
Жилая комната (в квартире или общежитии)	1-3
Кухня квартиры или общежития	6-8
Ванная комната	7-9
Душевая	7-9
Туалет	8-10
Прачечная (бытовая)	7
Гардеробная комната	1,5
Кладовая	1
Гараж	4-8
Погреб	4-6
<b>Помещения большого объема</b>	<b>Кратность воздухообмена в час</b>
Театр, кинозал, конференц-зал	7-9
Офисное помещение	5-7
Банк	2-4
Ресторан	8-10
Бар, кафе, пивной зал, бильярдная	9-11
Кухонное помещение в кафе, ресторане	10-15
Универсальный магазин	1,5-3
Аптека (торговый зал)	3
Гараж и авторемонтная мастерская	6-8
Туалет (общественный)	10-12 (или 100 м <sup>3</sup> /час на 1 унитаз)
Танцевальный зал, дискотека	8-10
Комната для курения	10
Серверная	5-10
Спортивный зал	8-10
Парикмахерская (до 5 рабочих мест)	2
Парикмахерская (более 5 рабочих мест)	3
Склад	1-2
Прачечная	10-13
Бассейн	10-20
Промышленный красильный цех	25-40
Механическая мастерская	3-5
Школьный класс	3-8









## Миссия АО “КЕЛЕТ”

Достоинo служить интересам общества поставкой и производством высококачественного по доступным ценам оборудования для водоснабжения, вентиляции, отопления на рынок Казахстана и стран Таможенного союза, обеспечивая комфортную жизнь людей.

### ОТДЕЛЫ СБЫТА

#### Головной офис АЛМАТЫ

тел.: +7 (727) 298-88-69,  
+7 (727) 298-83-45  
e-mail: [osa@kelet.kz](mailto:osa@kelet.kz)

#### По регионам КАЗАХСТАНА

тел.: +7 (727) 298-90-19,  
+7 (727) 259-89-31  
e-mail: [bpp@kelet.kz](mailto:bpp@kelet.kz)

#### ПАРТНЕРАМ

тел.: +7 (727) 258-45-23,  
+7 (727) 258-45-26  
e-mail: [oot@kelet.kz](mailto:oot@kelet.kz)

#### Отдел ЭКСПОРТА

тел.: +7 (727) 258-45-24  
e-mail: [export@kelet.kz](mailto:export@kelet.kz)

### ПРЕДСТАВИТЕЛЬСТВА

#### АСТАНА

тел.: +7 (7172) 55-93-94,  
+7 (7172) 55-93-96  
e-mail: [astana@kelet.kz](mailto:astana@kelet.kz)

#### КАРАГАНДА

тел.: +7 (7212) 55-93-52,  
+7 (7212) 55-93-50  
e-mail: [karaganda@kelet.kz](mailto:karaganda@kelet.kz)

#### АКТОБЕ

тел.: +7 (7132) 70-46-90,  
+7 (7132) 70-46-92  
e-mail: [aktobe@kelet.kz](mailto:aktobe@kelet.kz)

### ИНТЕРНЕТ МАГАЗИН

# SHOP.KELET.KZ

## www.kelet.kz

